

A Pró-Reitoria de Assuntos Estudantis – Proae tem como objetivo viabilizar a igualdade de oportunidades entre todos os estudantes e contribuir para a melhoria do desempenho acadêmico por meio dos seguintes serviços:

## Esportes

[proae.ufersa.edu.br/parque-esportivo](http://proae.ufersa.edu.br/parque-esportivo)

## Moradia Estudantil

[proae.ufersa.edu.br/moradia-estudantil](http://proae.ufersa.edu.br/moradia-estudantil)

## Programas Sociais (Auxílios/Bolsas)

[proae.ufersa.edu.br/programa-institucional-permanencia-bolsasbeneficios](http://proae.ufersa.edu.br/programa-institucional-permanencia-bolsasbeneficios)

## Restaurante Universitário

[proae.ufersa.edu.br/restaurante-universitario](http://proae.ufersa.edu.br/restaurante-universitario)

## Serviço Médico

[proae.ufersa.edu.br/servico-medico](http://proae.ufersa.edu.br/servico-medico)

## Serviço de Nutrição

[proae.ufersa.edu.br/servico-de-nutricao](http://proae.ufersa.edu.br/servico-de-nutricao)

## Serviço Odontológico

[proae.ufersa.edu.br/servico-odontologico](http://proae.ufersa.edu.br/servico-odontologico)

## Serviço de Psicologia

[proae.ufersa.edu.br/servico-de-psicologia](http://proae.ufersa.edu.br/servico-de-psicologia)

## Serviço Social

[proae.ufersa.edu.br/servico-social](http://proae.ufersa.edu.br/servico-social)

## ▶ CONTATOS

Secretaria: (84) 3317-8208

Coord. de Programas Sociais: (84) 3317-8239

Serviço de Psicologia: (84) 3317-8240

Serviço Social: (84) 3317-8241 / 3317-8238

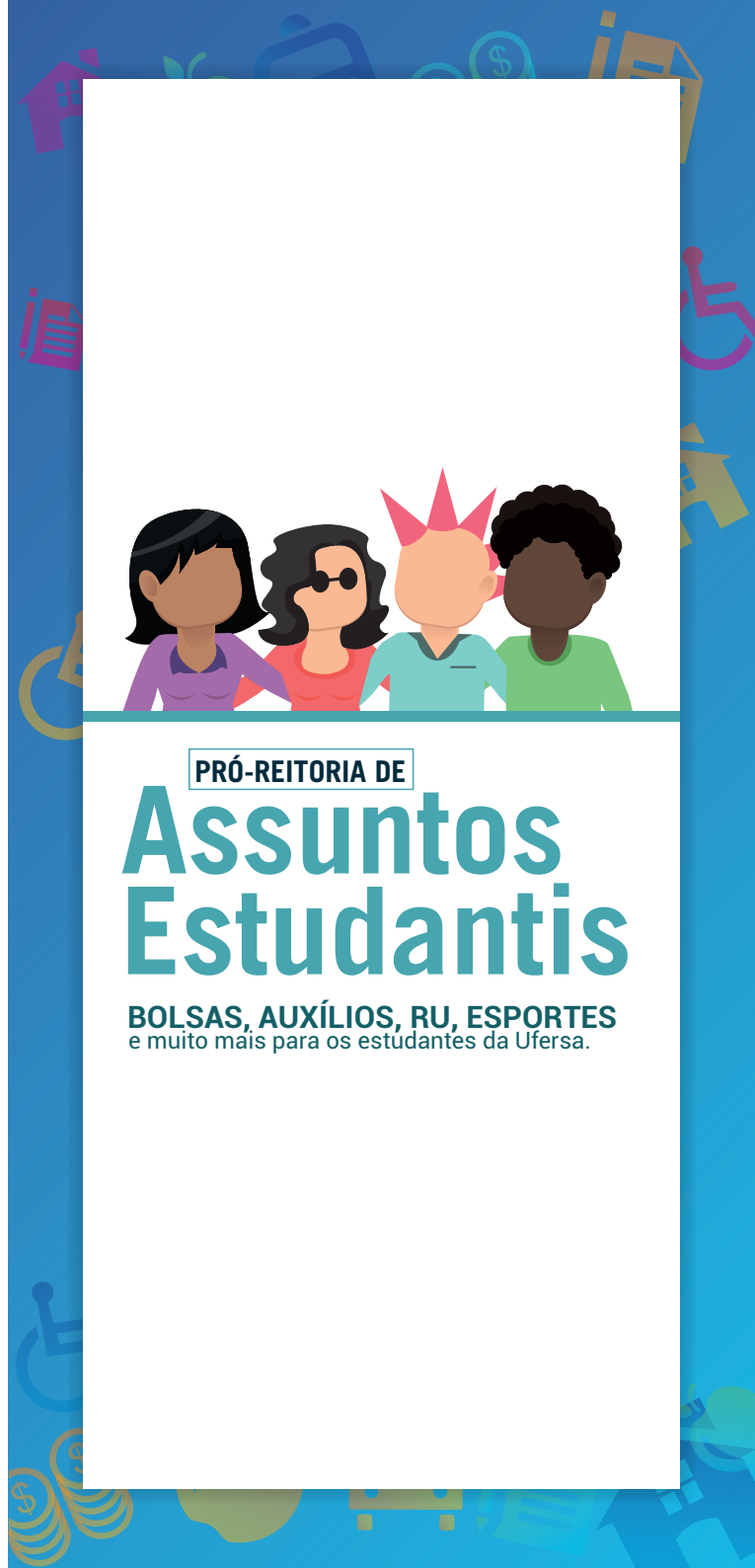
Ginásio de Esportes: (84) 3317-8242



**Pró-Reitoria de Assuntos Estudantis**  
Av. Francisco Mota, 572 - Prédio da Reitoria, 1º andar  
Bairro Costa e Silva, Mossoró/RN. CEP. 59625-900  
[proae@ufersa.edu.br](mailto:proae@ufersa.edu.br) | 84 3317-8208

**PROAE**  
PRÓ-REITORIA DE  
ASSUNTOS  
ESTUDANTIS

UNIVERSIDADE FEDERAL  
**UFERSA**  
RURAL DO SEMI-ÁRIDO



PRÓ-REITORIA DE

# Assuntos Estudantis

**BOLSAS, AUXÍLIOS, RU, ESPORTES**  
e muito mais para os estudantes da Ufersa.

## SERVIÇOS

Para agendar qualquer um dos serviços oferecidos pela Proae, os estudantes devem acessar a página da Ufersa e preencher o formulário de solicitação de agendamento ([proae.ufersa.edu.br](http://proae.ufersa.edu.br) > Agendamento).

Para maiores informações ou dúvidas, entre em contato com a Secretaria da Proae através do telefone (84) 3317-8208 ou envie sua mensagem para o e-mail [proae@ufersa.edu.br](mailto:proae@ufersa.edu.br).

▶ **Funcionamento da Proae: 7h30 às 20h**

▶ **Saiba mais: [proae.ufersa.edu.br](http://proae.ufersa.edu.br)**

## RESTAURANTE UNIVERSITÁRIO

O Restaurante Universitário – RU da Ufersa oferece diariamente almoço e jantar para os discentes de graduação presencial do Campus Mossoró com um preço diferenciado dos demais usuários, sendo de R\$ 2,50 (almoço) e R\$ 2,00 (jantar).

Para fazer uso do RU com desconto no valor cobrado pela alimentação, o aluno de graduação presencial da Ufersa deverá apresentar a carteira do RU. Para emissão desta, o discente deverá comparecer à Proae munido de documento oficial com foto e 01 (uma) foto 3x4, no horário das 7h30 às 20h, de segunda à sexta-feira.

▶ **Funcionamento do RU:**

Almoço: segunda à sexta - **10h30 às 13h15**  
Sábado - **11h às 13h15**

Jantar: segunda à sexta - **17h30 às 19h15**

▶ **Saiba mais: [proae.ufersa.edu.br](http://proae.ufersa.edu.br) > Restaurante Universitário**

## BENEFÍCIOS

Semestralmente, a Proae oferta diversas modalidades de apoio pecuniário aos estudantes dos cursos de graduação presenciais da Ufersa em situação de vulnerabilidade socioeconômica. Os benefícios são:

Bolsa Permanência Acadêmica	R\$ 400,00
Bolsa Apoio ao esporte	R\$ 400,00
Auxílio Alimentação	R\$ 340,00
Auxílio Moradia	R\$ 340,00
Auxílio Portador de Necessidades Especiais	R\$ 340,00
Auxílio Didático-Pedagógico	R\$ 280,00
Auxílio Transporte	R\$ 230,00
Auxílio Creche	R\$ 230,00

As normas, o número de vagas e valores de cada modalidade do Programa Institucional Permanência, serão estabelecidos pela Proae e divulgados em Edital, **ATÉ O INÍCIO DE CADA SEMESTRE LETIVO.**



**ATENÇÃO:**  
**FIQUE ATENTO AOS**  
**PRAZOS**

### Quem pode participar?

O estudante regularmente matriculado em disciplinas de curso presencial de Graduação identificado em situação de vulnerabilidade socioeconômica.

▶ **Saiba mais: [proae.ufersa.edu.br](http://proae.ufersa.edu.br) > Auxílios e Bolsas**



## ESPORTES

A Ufersa oferece diversas modalidades esportivas aos seus estudantes.

### Atletismo

### Basquetebol

### Boxe

### Boxe chinês (Kung-fu)

### Capoeira

### Caratê

### Circuito funcional

### Dança

### Futebol americano

### Futebol de campo

### Futsal

### Handebol

### Hidroginástica

### Jiu-jitsu

### Judô

### Luta livre

### Natação

### Taekwondo

### Tênis de mesa

### Voleibol

### Xadrez



▶ **Saiba mais: [proae.ufersa.edu.br](http://proae.ufersa.edu.br) > Esportes**